

Life Scope G7

Life Scope G5

Monitor beira de leito série CSM-1700/1500
Revolucionando Relacionamentos



Fighting Disease with Electronics

 NIHON KOHDEN



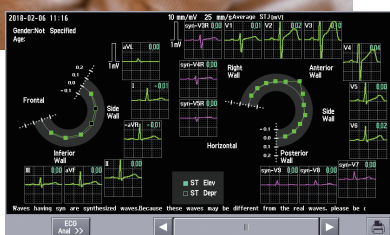
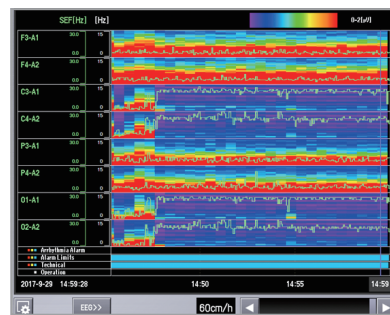
Interface Humanizada

Tornando as informações do paciente ainda mais visíveis através da interface humanizada avançada.

Veja mais, aja rápido

A neuromonitorização contínua é uma ferramenta altamente valiosa no pronto socorro e na UTI. O neuromonitoramento fornece uma melhor indicação do estado do cérebro durante o coma, ajudando a prever melhor o resultado e, portanto, influenciando diretamente no tratamento dos pacientes

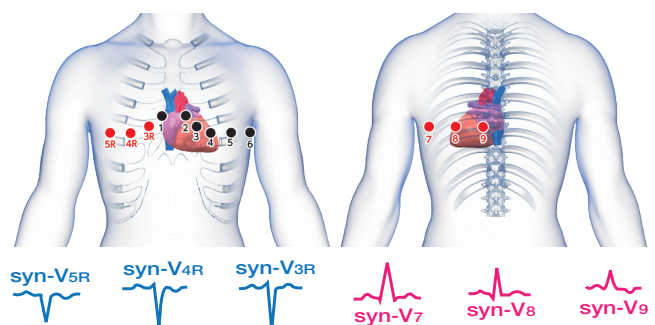
Basta conectar nosso módulo EEG compacto aos monitores Life Scope G5 / Life Scope G7 para examinar para examinar até oito canais em tempo real. Permite uma revisão rápida dos dados, com várias tendências, incluindo o Density Spectral Array (DSA) e Compressed Spectral Array (CSA) além do EEG (aEEG) integrado a amplitude.



Identificar isquemia invisível **synECi18** Synthesized Electrocardiogram

O ECG de 12 derivações com derivações adicionais fornecem a capacidade de tomar decisões avançadas sobre cuidados para reduzir o tempo de reperfusão.

O synECi18 fornece informações adicionais da parede posterior e ventricular direita obtidas do exame de ECG padrão de 12 derivações sem a necessidade de reposicionamento de eletrodos ou procedimentos adicionais.





CSM-1501(12.1-pol)



CSM-1502(15.6-pol)



CSM-1701(15.6-pol)



CSM-1702(19-pol)

Plataforma de Cuidados Holísticos

O Life Scope G5 e G7 contribui para eficiência operacional no seu hospital. O aumento desta eficiência oferece a você mais tempo para cuidar dos seus pacientes.

Facilidade no transporte

O uso do Life Scope PT como unidade de entrada de dados no monitor beira de leito, permite qualidade e segurança no transporte. Para ativar o transporte, basta transferir os dados do paciente ao PT, remover do monitor e ajustá-lo à maca, carrinho ou suporte de soro ao lado do paciente. Durante o transporte, o Life Scope PT monitora continuamente o paciente enquanto transmite dados e todas as formas de onda em monitoramento para uma central.



Intervenção Preventiva

Monitoramento inteligente para apoiar medidas preventivas.

Melhores resultados

A otimização da administração de fluidos durante e após a operação pode resultar em benefícios como menor tempo de internação e menores complicações. O gráfico hemodinâmico da Nihon Kohden fornece uma abordagem mais intuitiva a tomada de decisões diagnósticas e terapêuticas no gerenciamento hemodinâmico.

Você pode obter um melhor controle de fluidos para o paciente combinando o esCCO (parâmetro de débito cardíaco da Nihon Kohden) com PPV/ SPV, o que indica a capacidade de resposta a líquidos.



Fotos obtidas por: Mashup studio, Central Uni Co., Tokyo, Japão.
Este catálogo pode ser revisado pela Nihon Kohden a qualquer tempo sem aviso prévio.



NIHON KOHDEN CORPORATION
1-31-4 Nishiochiai, Shinjuku-ku, Tokyo 161-8560, Japan
Phone +81 3-5996-8041
<http://www.nihonkohden.com/>